

あなたの街に出張シェアセミナー 「考えよう！今と未来」

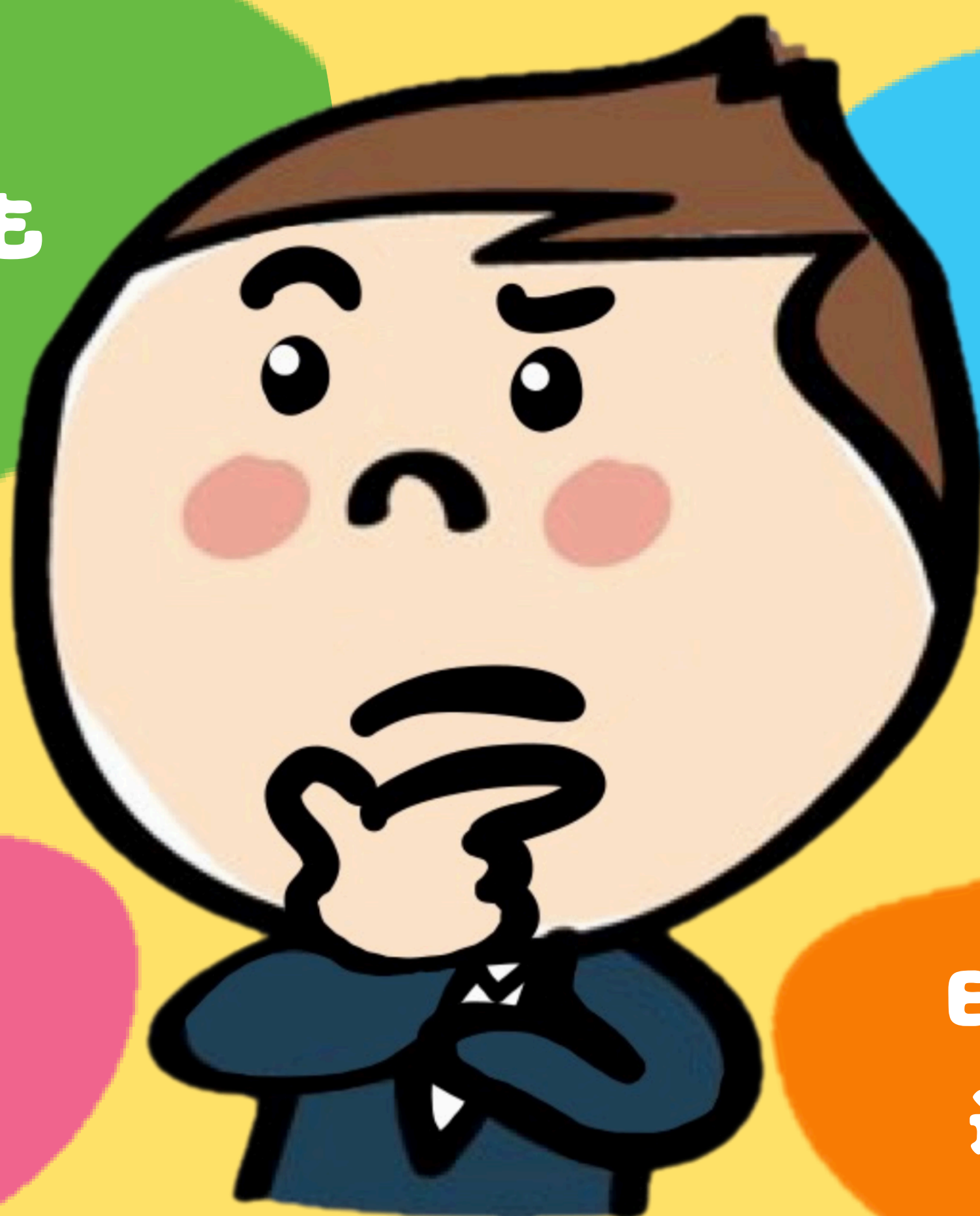
当事者
体験談

将来の夢なんて
わからない。それでも
進学を決めたワケ。

助けになる支援
ならない支援

初めての一人暮らし。
一番困ったのは
ズバリ...?

E判定だった自分が
逆転入学するまで



～ここでしか聞けないリアルな話～

プログラム

(テーマを含め予定です。変更の可能性があります。)

○パネルディスカッション

～社会的養護を経験した若者たちの体験談～

- ・進路を決めたきっかけ
- ・選んだ進路で思っていること
- ・一人暮らしをして楽しかったこと、困ったこと

○グループワーク

～みんなで話し合おう～

- ・おとなにしてほしいこと
- ・将来不安なこと

2026年 2月11日 (水・祝) 13時30分～16時

会 場：児童養護施設 ラ・サール・ホーム
〒983-0833
仙台市宮城野区東仙台6丁目12-2
(駐車場あり)

最寄駅：JR東仙台駅から徒歩8分

～ 対象 ～
社会的養護で
暮らす中高生
養育者・支援者など
(定員50名)

主催：みやぎ里親支援センターけやき、ぴあ応援団シェアチーム

協力：朝日新聞厚生文化事業団

プレゼンター紹介

●まゆみ(建築専攻・大学1年)

みなさん、将来やりたい夢や目標はありますか？すでに明確な道を思い描いている人も、まだ探している途中の人も、今回のセミナーが自分の未来について考えるヒントや新しい気づきを得る場になれば嬉しいです。少しでも前向きな気持ちを持てる時間にしましょう！

●こはる(国際社会学科・大学1年)

皆さんの中に将来に対する不安があるかもしれません。その不安が、明確な人もいれば漠然としたものかも知れません。今回のセミナーで、仲間を見つけ、その不安要素をぶちまけてみて下さい。どんな不安でも構いません。きっと、どんなに小さなことでも発見があるはずです！

●たつや(社会福祉学科・大学3年)

介護と福祉を学んでいます！今回のセミナーを通して、「私にもこんなにもたくさんの仲間が！！」と感じていただき、楽しく将来の可能性を広げて頂きたいと考えております！
さあ、未知なる可能性に満ちた道へ！見違えるほどの未来へ！

●りか(法学部・大学3年)

進路決定においては、多くの人が悩みや不安を抱えているものです。それはもちろん、私たちもそうでした。ぜひ、このセミナーに参加し、「等身大の、リアルな体験談」をきいてみませんか？なにかほっとするような経験になるかもしれませんよ。

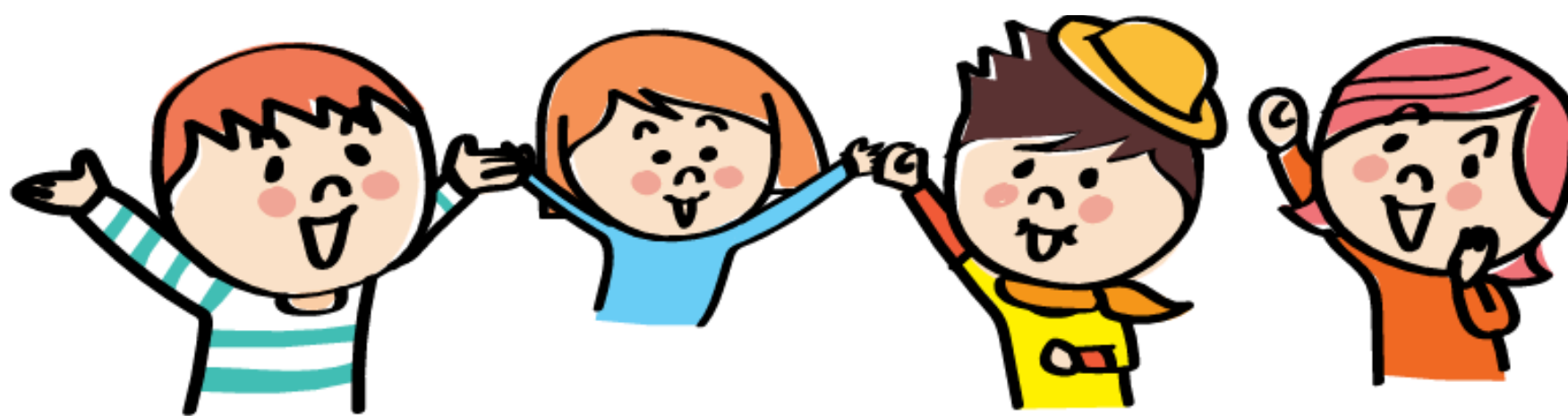
●かずま(グラフィックデザイン学科卒・広告系勤務・社会人1年目)

今も昔も、自分が何をしたいのか、どんな人生を歩みたいのか、自分の過去とどのように向き合うのか…本当にずっと悩んでばかりです。大学を卒業して社会人1年目という肩書きなんて関係なく、当日は皆さんと等身大で素直にお話ししたいと思っています。そして自分含め心の中で思っていること、悩み、欲、不安、夢などを共に共有しあっていければと思います！

●ゆいな(教育学部卒・公務員・社会人1年目)

私は大きな不安を抱えていた高校生の頃の自分に「未来は明るい」と伝えたいくらい今を楽しく生きています。みなさんも先輩の話を聞けば、誰もが抱える進路や一人暮らしへの「不安」が、少しでも「楽しみ」に変えられるかもしれません。みなさんの明るい未来がもっと明るくなるようにお手伝いします！

みなさんとお会いできることを楽しみにしています！
ご参加お待ちしております！！

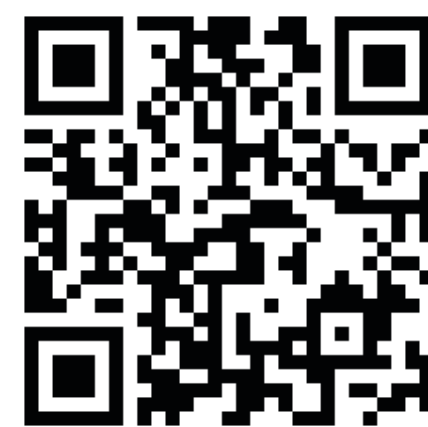


申込み

○定員50名です✖

右のQRコードからお申し込みください▶▶▶

申込み



お願い

○参加される中高生のみなさんへ📢

学校生活や将来のことで悩んだり、疑問に思っていることなど……

皆さんの声を聞かせてください！ 右のQRコードからお願いします▶▶▶

ご質問お待ちしております！

※**2月1日(日)まで**にいただいた質問は、
セミナー当日に応援メンバーからお答えします。

事前アンケート



問合せ

○社会福祉法人 仙台キリスト教育児院

みやぎ里親支援センターけやき🌿

TEL：022-718-1031 メール：keyaki@ia1.itkeeper.ne.jp